

Prima tours

 Salone del Mobile. Milano

EuroCucina

サローネ国際家具見本市
同時開催：サローネ国際キッチン見本市



開催期間

2018年4月17日(火)～22日(日) ミラノ

Version①

企画・実施／ティ・シー・アイ ジャパン株式会社
受託販売／プリマツアーズ株式会社

www.primatours.co.jp



開催場所: RHO FIERA見本市会場

主催: COSMIT SPA

開催: 2018年4月17日(火)～4月22日(日)

出展者数: 2,000社以上(2017年実績)

来場者数: 343,602名(2017年実績)

URL: <http://www.milanosalone.jp/>

ミラノ・サローネ(ミラノ国際家具見本市)は最新デザインのインテリアや家具が発表される世界最大の見本市です。この時期ミラノでは、展示会場はもちろんのこと、市内のショップや広場においても様々なイベントが開催され街中が活気にあふれます。37万人を超える人々がミラノに集まり、宿泊ホテルの確保が非常に困難です。最新のデザインをまるごと見ることが出来る貴重な時期です。滞在中は市内デザインショップやトリエンナーレ、トルトーナ地区などの市内会場、美術館ほかの訪問も自由にできます。是非お誘いの上、ご参加頂けるようお待ちしております。



Map

Aグループ

1 HOTEL RIO MILANO

ドゥオモのすぐ南側に位置する3星のプチホテル。街並みに溶け込むようにして建つ茶色のヨーロッパスタイルのこじんまりとした建物。見本市会場まで地下鉄で乗り換え無しで行くことが出来る。

ホテルデータ

総客室数 39

最寄駅 地下鉄DUOMO駅



イメージ

Map

Bグループ

2 HOTEL MICHELANGELO

ミラノ中央駅に位置するアメリカンスタイルの4星ホテル。客室は全体的に広めでくつろげる雰囲気。駅に近いホテルなので朝食は6時30分からオープンする。ドゥオモまで地下鉄で乗換えなしで行くことが出来る。

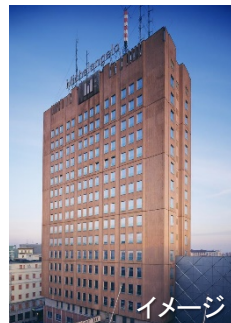
ホテルデータ

総客室数 305

最寄駅 地下鉄CENTRALE駅



イメージ



イメージ

Map

Cグループ

3 GRAND VISCONTIPALACE

地下鉄3号線のローディT.I.B.B.駅から約150m、ポルタ・ロマーナからほど近いところに位置するホテル。客室はフローリングの床にアンティーク風のクラシックな家具が配されており、大理石仕様のバスルームも洒落ている。

ホテルデータ

総客室数 172

最寄駅 地下鉄LODI T.IBB駅



イメージ



イメージ

Map

Dグループ

4 UNA HOTEL CENTURY

ミラノ中央駅近く、駅から近くアクセスも便利なホテル。落ち着いた雰囲気の客室は全室スイートタイプで大きなデスクがビジネスユーザーに好評。

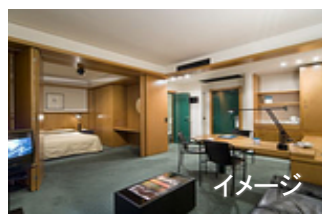
ホテルデータ

総客室数 182

最寄駅 地下鉄CENTRALE駅

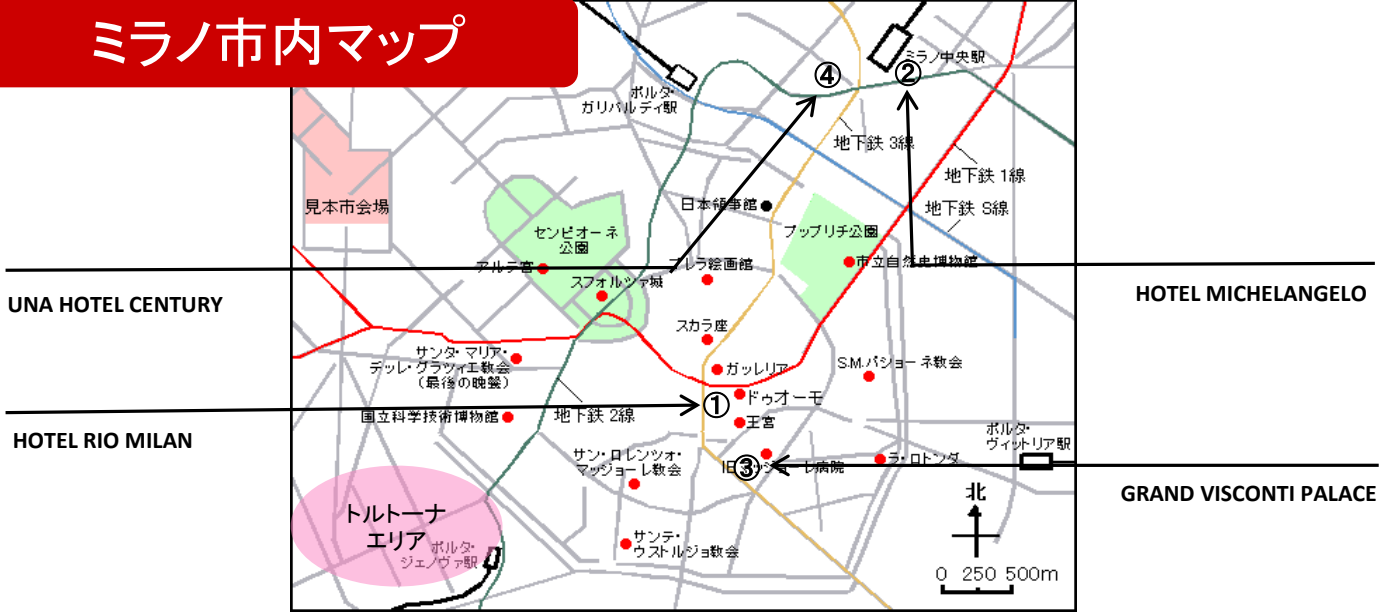


イメージ



イメージ

ミラノ市内マップ



日次	スケジュール	
1日目 4/16(月)	大阪・名古屋・東京(00:05~15:30)発 <国内線乗り継ぎの場合あり> →ヨーロッパ都市にて経由 →ミラノ(04:00~23:00)着 着後、ホテルへお送り致します 【ミラノ泊】	
2日目 4/17(火)	指定ホテルから専用車にて 見本市会場(RHO FIERA)へ お帰りは地下鉄乗車券をご利用ください 【ミラノ泊】	
3日目 4/18(水)	お客様ご自身で見本市会場(RHO FIERA)へ 市内会場(トルトーナ)視察やショールームなどを自由 に訪問 【ミラノ泊】	
4日目 4/19(木)	お客様ご自身で見本市会場(RHO FIERA)へ 市内会場(トルトーナなど)視察やショールームなど を自由に訪問 【ミラノ泊】	
5日目 4/20(金)	市内会場(トルトーナなど)視察やショールームなど を自由に訪問 【ミラノ泊】	
5日目 4/20(金)	6日目 4/21(土)	専用車にて空港へお送りします ミラノ(06:30~20:45)発→ヨーロッパ都市にて経由 【機内泊】
6日目 4/21(土)	7日目 4/22(日)	→大阪・名古屋・東京(06:55~19:50)着 <国内にて乗継ぎの場合あり> 到着後、解散

- ①6日間 4月16日(月)~4月21日(土)日本着
- ②7日間 4月16日(月)~4月22日(日)日本着
- 日本発着利用予定航空会社:(エコノミークラス)
日本航空(JL)、アリタリア航空(AZ)、フィンランド航空(AY)
エールフランス・KLM航空(AF・KL)、ブリティッシュエアウエイズ(BA)、
全日空(NH)、ルフトハンザドイツ航空(LH)、スイスインターナショナル(LX)
- 宿泊予定ホテル(ミラノ):
Hotel Rio, Grand Visconti Palace, Una Century
Hotel Michelangelo,
- 食事:毎朝食(ビュッフェスタイル)
- 最少催行人数:1名
- 見本市入場券:3回券(復路の地下鉄乗車券を1枚プレゼント)
- 添乗員:参加人数が20名様に達した場合は、添乗員が同行させて頂きます。
- 独自のプランをお持ちでしたら、ご遠慮なくご相談ください。
- 会場内での通訳の手配も承っております。(有料)
- ※スケジュール及びプログラムの内容は、現地の都合により変更される場合がありますので予めご了承ください。
- 上記ご旅行代金には2017年11月15日現在有効な下記諸費用が含まれておりません。
・燃油サーチャージ及び航空保険料(約¥7,400変動します)
・現地(ミラノ)空港税(約¥9,880変動します)・空港施設使用料及び旅客保安サービス料(¥2,570~¥3,040)
- (注)諸費用は、乗継都市また燃油価格・為替相場の変動により変更になる場合がございます。
- なお諸費用は2018年3月上旬に決定致します。
- ビジネスクラスご利用の場合はお問い合わせください。
- <お申込みについて>
申込締切:2018年2月16日(金)
- お電話、またはメールにて下記までお申込ください。

旅行代金

利用予定ホテル	Aグループ	Bグループ	Cグループ	Dグループ
①6日間コース 4月16日(月)出発	¥308,000 (¥108,000)	¥328,000 (¥118,000)	¥358,000 (¥135,000)	¥383,000 (¥168,000)
②7日間コース 4月16日(月)出発	¥338,000 (¥135,000)	¥358,000 (¥147,000)	¥398,000 (¥166,000)	¥428,000 (¥198,000)

- 旅行代金は2名1部屋での料金です。()内の金額は1人部屋追加代金になります。
- お一人でご参加の場合は、旅行代金に1人部屋追加代金を加算した料金になります。
- 各空港使用料・現地空港税・燃油サーチャージは旅行代金に含まれておりません。別途請求致します。
- 2012年9月1日より、ミラノ市内でご宿泊される旅行者を対象に滞在税が徴収されることになりました。
- 滞在税額は4つ星ホテルの場合1泊1名あたり5ユーロ、3つ星ホテルの場合は1泊1名4ユーロとなります。
- お支払いは現金のみで、お客様よりホテルへ直接お支払い頂くこととなります。あらかじめご了承ください。

